

Kinosál Karviná - natoceni svitidel 20° do stropu

Výpočet dle ČSN EN 12464-1

Datum: 04.01.2021
Zpracovatel:

Zpracovatel
Telefon
Fax
e-mail

Obsah

Kinosál Karviná - natoceni svítidel 20° do stropu

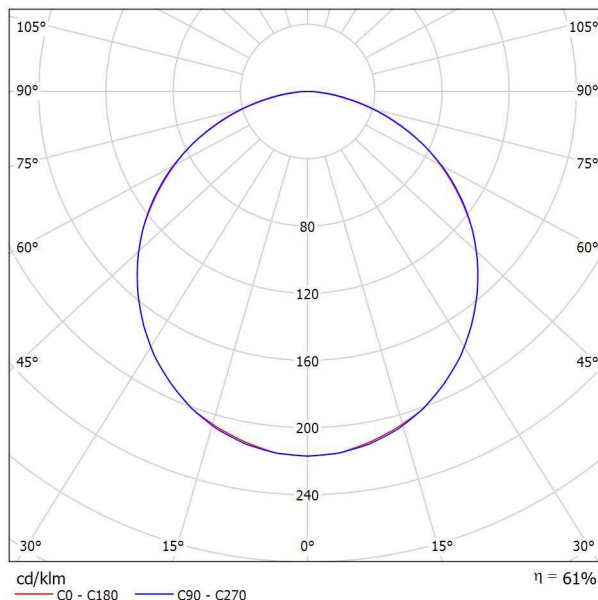
Titulní strana projektu	1
Obsah	2
LEDOS LED svítidlo 1m, 64W	
Datový list svítidla	3
S mlecnym difuzorem	
Shrnutí	4
Kusovník svítidel	5
Svítidla (situační plán)	6
Výpočtové plochy (přehled výsledků)	7
Ztvárnění 3D	8
Renderování nepravými barvami	9
Plochy místnosti	
Výpočtová plocha 1	
Isolinie (E, kolmo)	10

Zpracovatel
Telefon
Fax
e-mail

LEDOS LED svítidlo 1m, 64W / Datový list svítidla

Výstup světla 1:

Obrázek svítidla najdete v našem katalogu svítidel.



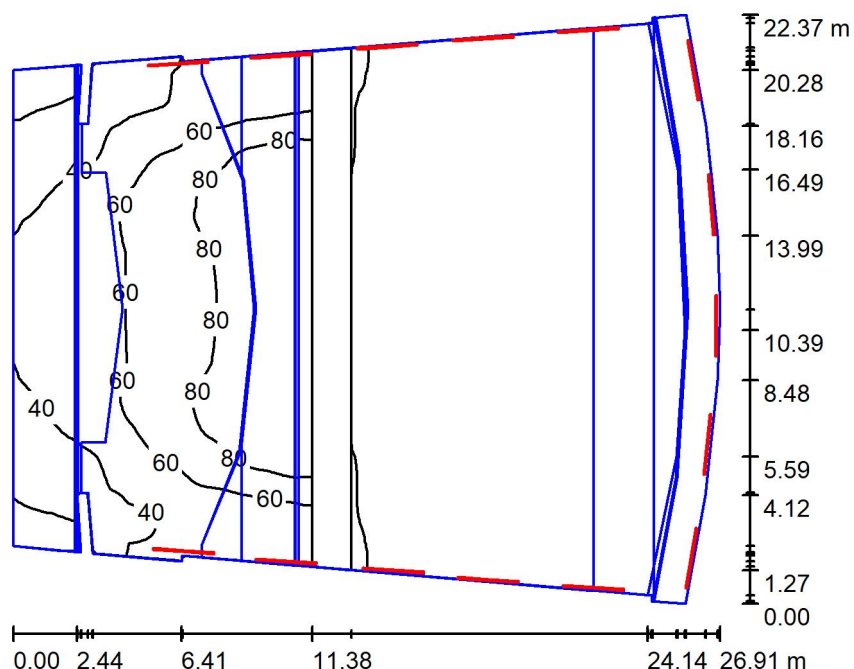
Klasifikace svítidel dle CIE: 100
Kód CIE Flux Code: 47 79 96 100 62

Výstup světla 1:

Vyhodnocení oslnění dle UGR												
p Strop		70	70	50	50	30	70	70	50	50	30	
p Stěny		50	30	50	30	30	50	30	50	30	30	
p Podlaha		20	20	20	20	20	20	20	20	20	20	
Velikost místnosti X Y		Směr pohledu napříč k ose lampy					Podélný směr pohledu k ose lampy					
2H	2H	25.6	26.9	25.9	27.1	27.4	25.6	26.9	25.9	27.2	27.4	
	3H	27.2	28.4	27.5	28.6	28.9	27.2	28.4	27.5	28.6	28.9	
	4H	27.8	28.9	28.1	29.2	29.5	27.8	28.9	28.1	29.2	29.5	
	6H	28.2	29.3	28.6	29.6	29.9	28.1	29.2	28.5	29.5	29.8	
	8H	28.4	29.4	28.7	29.7	30.0	28.3	29.3	28.6	29.6	29.9	
	12H	28.5	29.4	28.8	29.8	30.1	28.3	29.3	28.7	29.6	29.9	
4H	2H	26.3	27.4	26.6	27.7	28.0	26.3	27.4	26.6	27.7	28.0	
	3H	28.0	29.0	28.4	29.3	29.7	28.0	29.0	28.4	29.3	29.7	
	4H	28.8	29.7	29.2	30.0	30.4	28.8	29.6	29.2	30.0	30.3	
	6H	29.4	30.1	29.8	30.5	30.9	29.3	30.0	29.7	30.4	30.8	
	8H	29.6	30.2	30.0	30.6	31.1	29.4	30.1	29.9	30.5	30.9	
	12H	29.7	30.3	30.1	30.7	31.2	29.5	30.1	30.0	30.5	31.0	
8H	4H	29.1	29.8	29.5	30.2	30.6	29.0	29.7	29.5	30.1	30.5	
	6H	29.8	30.3	30.2	30.8	31.2	29.7	30.3	30.1	30.7	31.1	
	8H	30.1	30.6	30.5	31.0	31.5	29.9	30.4	30.4	30.9	31.3	
	12H	30.3	30.7	30.8	31.2	31.7	30.1	30.5	30.6	31.0	31.5	
	4H	29.1	29.7	29.6	30.1	30.6	29.1	29.7	29.5	30.1	30.5	
	6H	29.8	30.3	30.3	30.8	31.3	29.8	30.2	30.2	30.7	31.2	
8H	30.2	30.6	30.6	31.0	31.5	30.0	30.4	30.5	30.9	31.4		
Varie polohy pozorovatele pro vzdálenosti svítidel S												
S = 1.0H		+0.1 / -0.1					+0.1 / -0.1					
S = 1.5H		+0.2 / -0.3					+0.2 / -0.4					
S = 2.0H		+0.4 / -0.7					+0.4 / -0.7					
Standardní tabulka		BK06					BK06					
Korekturní sčítanec		11.2					11.1					
Korigované oslnivací indexe, vztažené na 10791lm Celkový světelný tok												

Zpracovatel
Telefon
Fax
e-mail

S mlecny difuzorem / Shrnutí



Výška místnosti: 7.900 m, Činitel údržby: 0.80

Hodnoty v Lux, Měřítko 1:288

Plocha	ρ [%]	E_m [lx]	E_{min} [lx]	E_{max} [lx]	E_{min} / E_m
Uživatelská úroveň	/	27	0.28	97	0.010
Podlaha	15	12	0.45	69	0.039
Strop	70	42	0.55	927	0.013
Stěny (26)	25	71	2.90	609	/

Uživatelská úroveň:

Výška: 0.850 m
Rastr: 128 x 128 Body
Okrajová zóna: 0.000 m

Kusovník svítidel

Č.	ks	Označení (Opravný faktor)	Φ (Svítidlo) [lm]	Φ (Zdroje:) [lm]	P [W]
1	30	LEDOS LED svítidlo 1m, 64W (1.000)	6636	10791	0.0
Celkem:			199080	323730	0.0

Specifický příkon: $0.00 \text{ W/m}^2 = 0.00 \text{ W/m}^2 / \text{lx}$ (Základní plocha: 527.48 m^2)

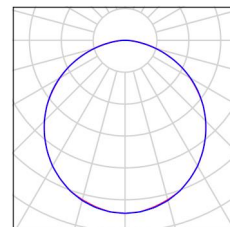
Zpracovatel
Telefon
Fax
e-mail

S mlecnym difuzorem / Kusovník svítidel

30 ks

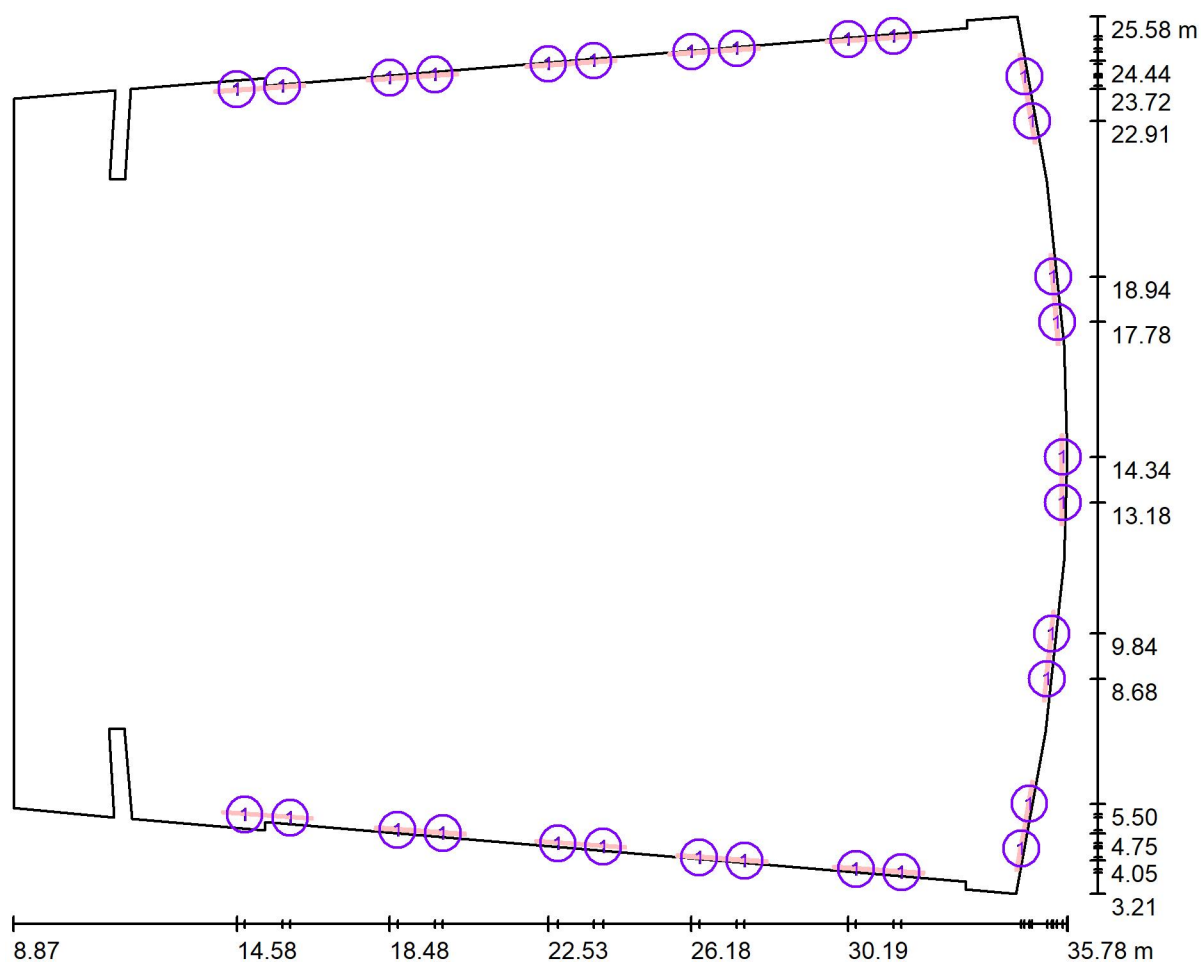
LEDOS LED svítidlo 1m, 64W
C. výrobku:
Světelný tok (Svítidlo): 6636 lm
Světelný tok (Zdroje:): 10791 lm
Výkon svítidla: 0.0 W
Klasifikace svítidel dle CIE: 100
Kód CIE Flux Code: 47 79 96 100 62
Osazení: 3 x Definováno uživatelem (Opravný faktor 1.000).

Obrázek svítidla najdete
v našem katalogu
svítidel.



Zpracovatel
Telefon
Fax
e-mail

S mlecny m difuzorem / Svítidla (situační plán)



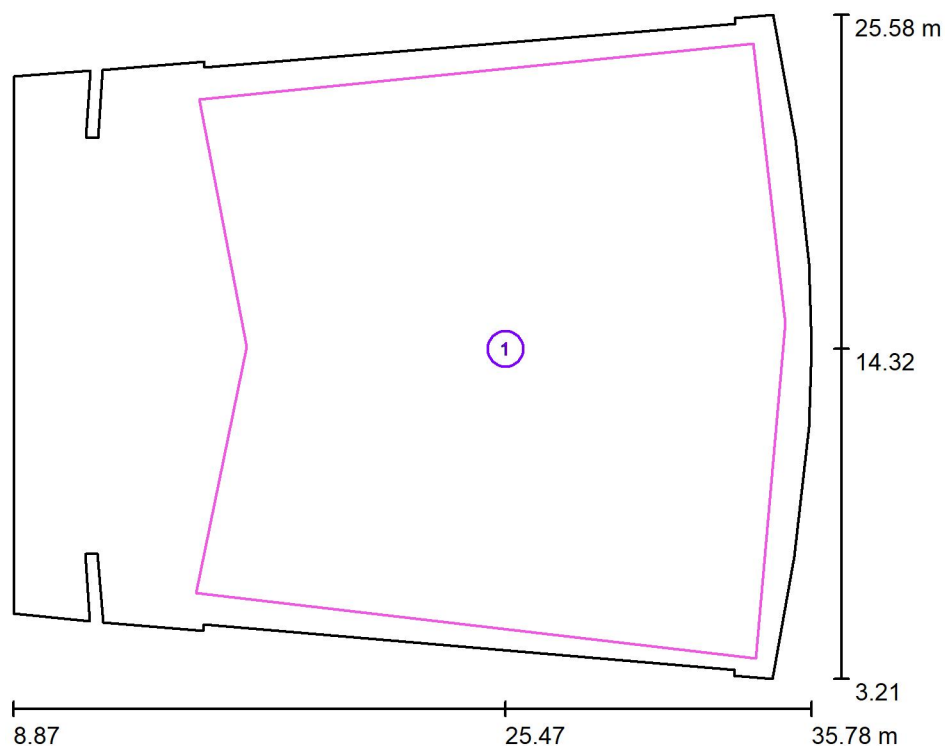
Měřítko 1 : 193

Kusovník svítidel

Č.	ks	Označení
1	30	LEDOS LED svítidlo 1m, 64W

Zpracovatel
Telefon
Fax
e-mail

S mlecnym difuzorem / Výpočtové plochy (přehled výsledků)



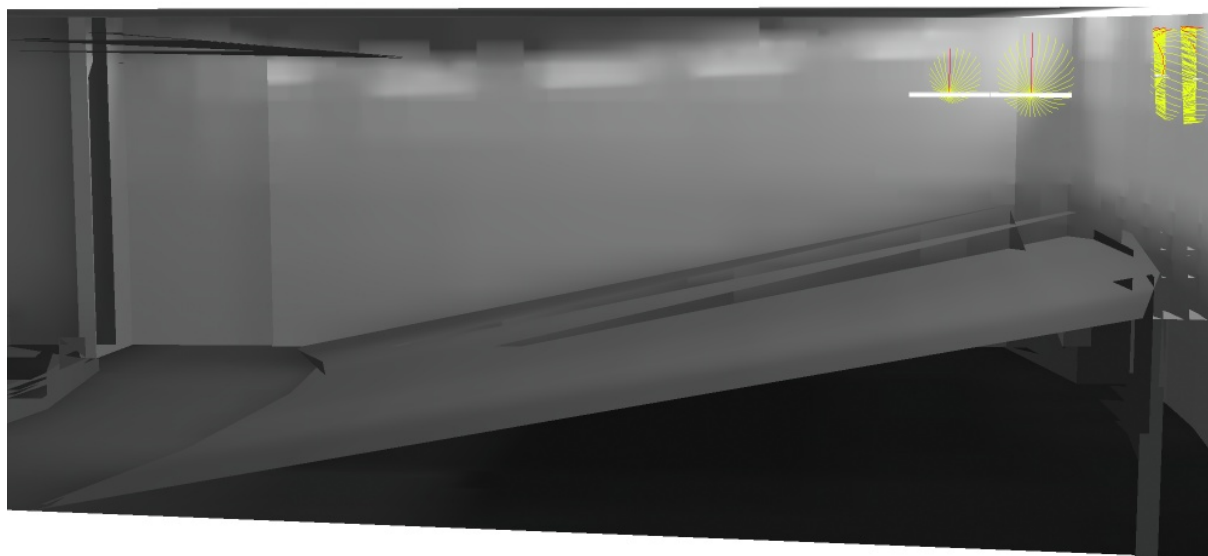
Měřítko 1 : 255

Seznam výpočtových ploch

Č.	Označení	Typ	Rastr	E_m [lx]	E_{min} [lx]	E_{max} [lx]	E_{min} / E_m	E_{min} / E_{max}
1	Výpočtová plocha 1	svisle	64 x 64	129	44	249	0.343	0.178

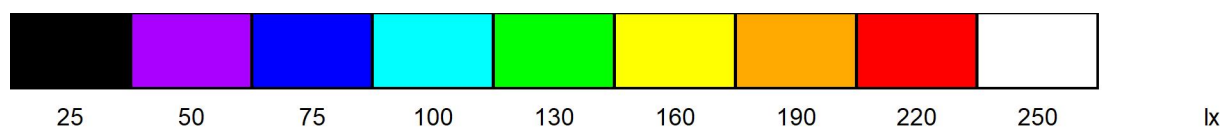
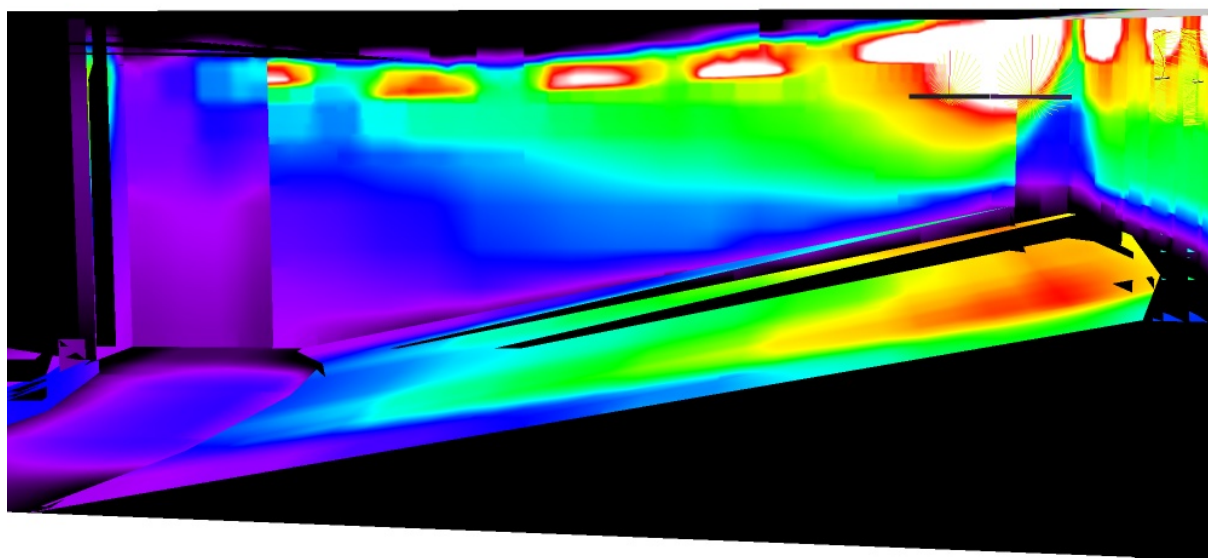
Zpracovatel
Telefon
Fax
e-mail

S mlecny m difuzorem / Ztvárnění 3D



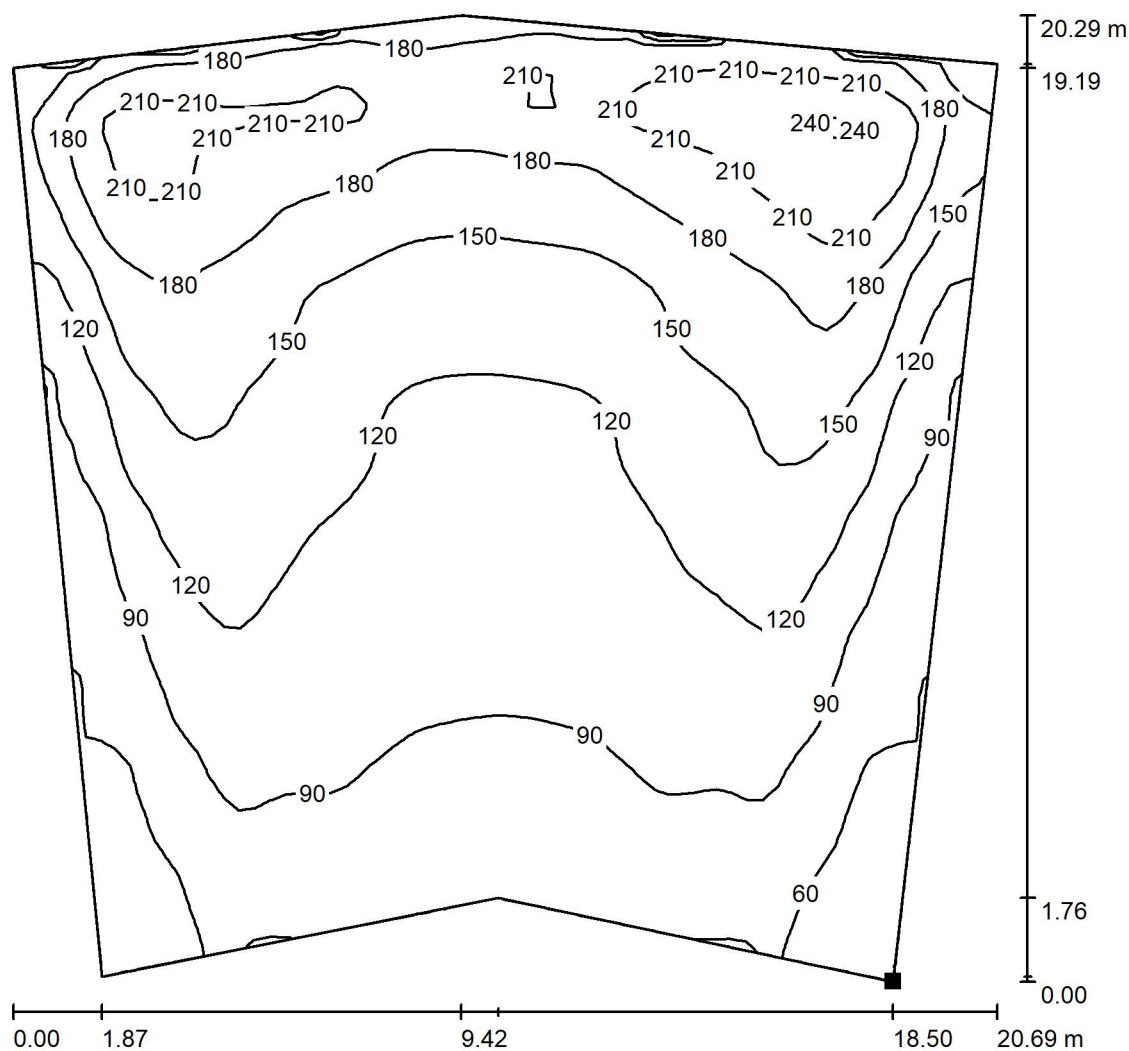
Zpracovatel
Telefon
Fax
e-mail

S mlecny difuzorem / Renderování nepravými barvami



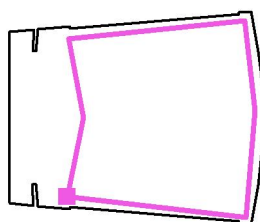
Zpracovatel
Telefon
Fax
e-mail

S mlecny difuzorem / Výpočtová plocha 1 / Isolinie (E, kolmo)



Hodnoty v Lux, Měřítko 1 : 159

Poloha plochy v místnosti:
Označený bod:
(15.026 m, 6.098 m, 0.274 m)



Rastr: 64 x 64 Body

E_m [lx]
129

E_{min} [lx]
44

E_{max} [lx]
249

E_{min} / E_m
0.343

E_{min} / E_{max}
0.178